

### Nettolisten rechnen mit Suche nach Rüst-Alternativen!

Nutzen Sie alle Werkzeuge, die Sie in Ihrer Fertigung zur Verfügung haben! Die WinTool-Lösung zeigt Ihnen alle alternativ verwendbaren Werkzeugexemplare auf – z.B. ähnliche Werkzeuge mit anderer Einstellung oder anderen Wendepplatten. Diese Alternativen Werkzeugmöglichkeiten werden durchgängig über alle Exemplare gerechnet, lokalisiert & mit entsprechendem Rüst-Prozedere versehen. So reagieren Sie flexibel auf Werkzeugengpässe, und setzen ALLES ein, was Sie haben!

### Funktionen

#### Prozess Manager

- Automatisierte CNC Datenverarbeitung pro Fertigungsauftrag.
- Kalkulation der Belade/Entladelisten für Maschinen mit Artikel-Verfügbarkeitsprüfung.
- Automatische Übermittlung der Sollwertdatei an das Messgerät (Option).
- Automatischer Transfer der NC Programme und Werkzeugdaten an die CNC Maschine (optional).

#### Spezielle Features

- Die Nettoliste kann editiert und mit weiteren Exemplaren beliebig ergänzt werden.
- Alle möglichen Alternativwerkzeuge werden automatisch angezeigt und bei Selektion durchgängig integriert.
- Die Verfügbarkeit wird transparent mit einem Ampel-System dargestellt.
- Programmierer können den Prozessstatus aus der NC-Mappe heraus verfolgen.

#### Integration

- Verlinkung zu MES / Planungssystem mit automatischer Datenübertragung. Verfügbarkeit / Status von NC Programmen, Betriebsmittel & Werkzeugen werden angezeigt (optional).

#### Voraussetzungen

- WinTool Basis Paket Professional
- WinTool Logistik Modul

Freie Plätze - Maschine: 11				Komponentenverfügbarkeit: ●			
Verf.	Ident-Nr	Exemplar	Bezeichnung	aktueller Ort	neuer Ort	Kategorie	Alternativen
●	616093	3	Planfräser 100x3 43° Z7	DMU Magazin	DMU Magazin	Fest	1 (1)
●	616103	2	NC-Anbohrer HSS 4x12 130°	DMU Magazin	DMU Magazin	Bleibt	0 (0)
●	616134	2	Feinbohrstange 14.8x30	Schrank A	DMU Magazin	Schrank	0 (0)
●	616136	2	Zweischneider 23.5	Schrank A	DMU Magazin	Schrank	0 (0)
●	616001	2	Gewindebohrer HSS M08x20	Schrank A	DMU Magazin	Schrank	0 (0)
●	616004	0	Spiralbohrer HSS 6.8x69	Rüstplatz	DMU Magazin	Erstellen	0 (0)
●	616088	0	Fasfräser 20x11 45° Z2	Rüstplatz	DMU Magazin	Erstellen	1 (2)
●	616150	0	Spiralbohrer HSS 7x69	Rüstplatz	DMU Magazin	Erstellen	0 (0)

#### Zerlegen



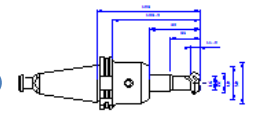
Exemplar wird in 616088#2 abgeändert (andere Schneidplatte)

#### Rüsten

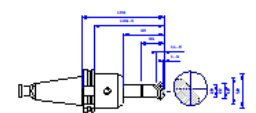


Verwende Exemplar 616151#2 und ändere die Schneidplatte.

**616151#2**  
 Fasfräser 16-25.5x11 45° Z2  
 SPMX0903  
 HX EXTREME



**616088#2**  
 Fasfräser 20x11 45° Z2  
 SPMX0903  
 HX



Z1: 123  
 X1: 16

Quantity	Component	Item-No
1	Rückzugsbolzen	1008
1	Weldonaufnahme SK40/20x63	1009
1	Fasfräser 16-25.5x11 45° Z2	1155
- 2	WPL SPMX0903AP-75 HX EXTREME	1343
2	WPL SPMX0903AP-75 HX	1156

### Die Aufgabe

- Die Fertigung tickt wie eine Schweizer Uhr! Die Maschinen produzieren nonstop mit minimalsten Rüst- / Nebenzeiten.
- Produktionsabläufe sind durchgängig standardisiert und belastbar.
- ALLE Werkzeuge werden gefunden. Sie können ALLES einsetzen, was Sie haben!

### Ihr Vorteil

- Minimale Rüstzeiten bedeuten maximale Kapazitäten.
- Einfach Werkzeugexemplare lokalisieren mit Angaben zu deren Einsatzplan.
- Geregelter Fertigungsablauf nach Plan und Vorgabe / Flexibilität bleibt erhalten!