

VERICUT noch einfacher im Einsatz und sicherer beim Einrichten

WinTool vereinfacht den Arbeitsablauf beim Simulieren und stellt sicher, dass die in VERICUT verwendeten Werkzeuge exakt mit jenen in der Produktion übereinstimmen. WinTool generiert die Modelle für die Simulation anhand der dokumentierten Komponenten in der Werkstatt. Bereits vor dem Rüsten erfolgt eine zuverlässige Kontrolle des NC-Programms. Mit dem leistungsstarken CNC-Archiv organisiert WinTool zudem den Datenfluss und die kontrollierte Verwaltung aller Dateien. einsetzen.

Funktionen

Schnittstelle

- Import von Fräs- und Drehwerkzeugen mit konfigurierbarer T- / ID Nummern und Dateimport Vorgaben.
- Sofortige Umwandlung der Daten ins Standard VERICUT TLS Format.
- Automatische Konturberechnung.
- Integrierter 3D Generator (STL, Step).
- Unterstützt die VERICUT-Formate TLS, STL, PLY, STEP und DXF.
- Verwendungsnachweise für Modelle und Werkzeugkomponenten.

WinTool Merkmale

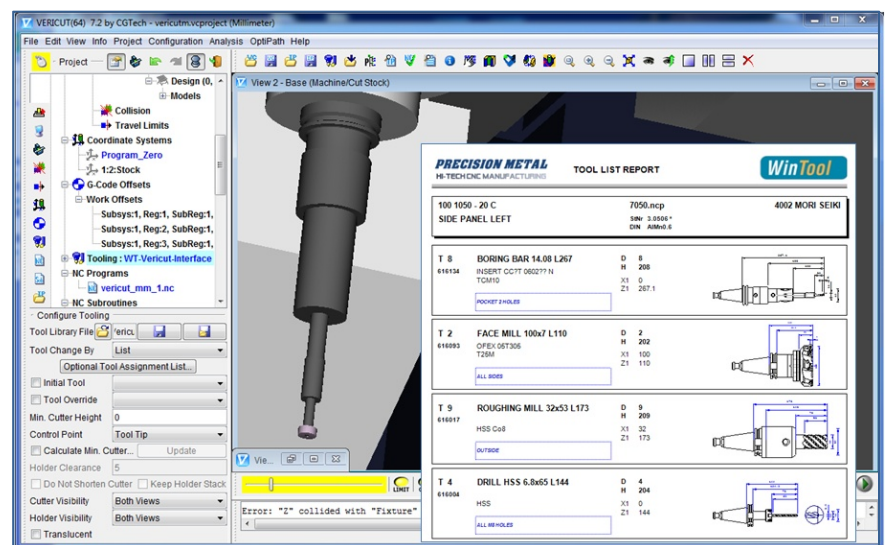
- Generator für Komplett-Werkzeuge.
- Werkzeugbibliothek mit Lager.
- Werkzeugliste und Verwendungsnachweise automatisch erstellen.
- Einstellgeräte integrieren mit Übergabe von Toleranz und Messpunkt.
- CNC-Archiv für Dateiverwaltung mit Versionskontrolle.

Ausbauoptionen

- Werkzeugfreigabekontrolle.
- Standard CAM Schnittstellen.
- NC Dateiverwaltung (CNC-Archiv).
- Lagerverwaltung und Integration mit Lagersystemen (Werkstatt Module).

Voraussetzung

- WinTool Basis Paket
- Windows XP, Vista, 7, 8.



Die Aufgabe

- Simulieren mit Schneiden und Haltern die effektiv vorhanden sind.
- Werkzeugmodelle und Rüstlisten automatisch generieren und archivieren.
- Gemeinsame Datenquelle für CAM, Simulation und Werkzeugausgabe.
- Steigern der Effizienz und Reduktion der Arbeit für die Vorbereitung.

Ihr Vorteil

- Prüfen des NC-Programms mit genau dokumentiertem Aufbau der Werkzeuge.
- Rechtzeitige und einfache Einplanung der Werkzeuge-Bereitstellung.
- Schneller und einfacher Simulieren.
- Arbeit einsparen durch automatisierte Verarbeitung der Daten.